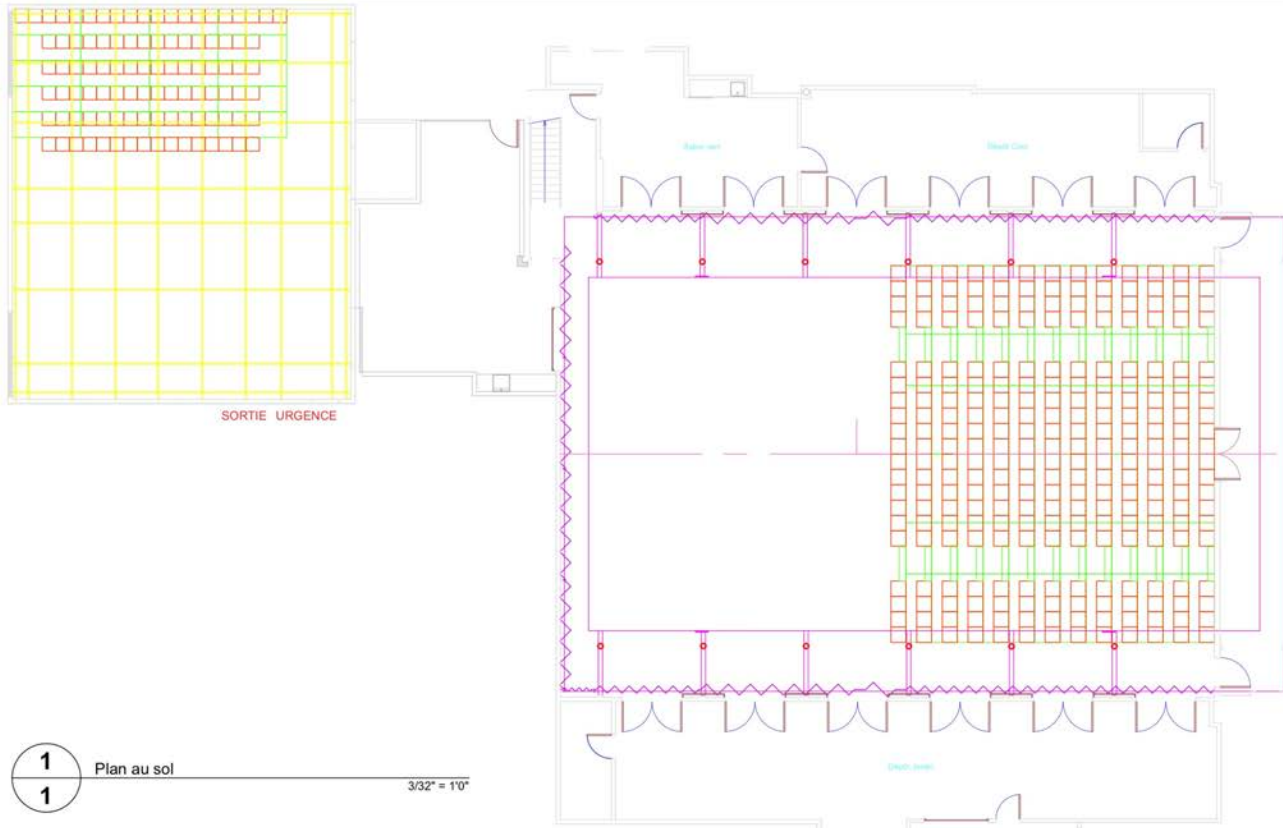


ESPACE

SALLE PRINCIPALE PLAN CAD - TECHNIQUE RIGGING



Théâtre Espace GO

ÉCHELLE : 3/32 : 1

DATE :

Mise en scène :

Scénographie :

Direction Technique : Alex Gendron

DIMENSIONS

- Largeur (mur à mur) : 56 pieds
- Profondeur (mur à mur) : 76 pieds
- Hauteur du grid des moteurs : 28 pieds
- Largeur (entre les colonnes) : 44,175 pieds
- Profondeur de scène (configuration A) : 34,4 pieds
- Hauteur des passerelles techniques : 21,6 pieds

CAPACITÉ

- À l'italienne : Jusqu'à 280
- Avec distanciation physique : jusqu'à 96

Source : Alex Gendron, Directeur technique

Dernière mise à jour : 01/20

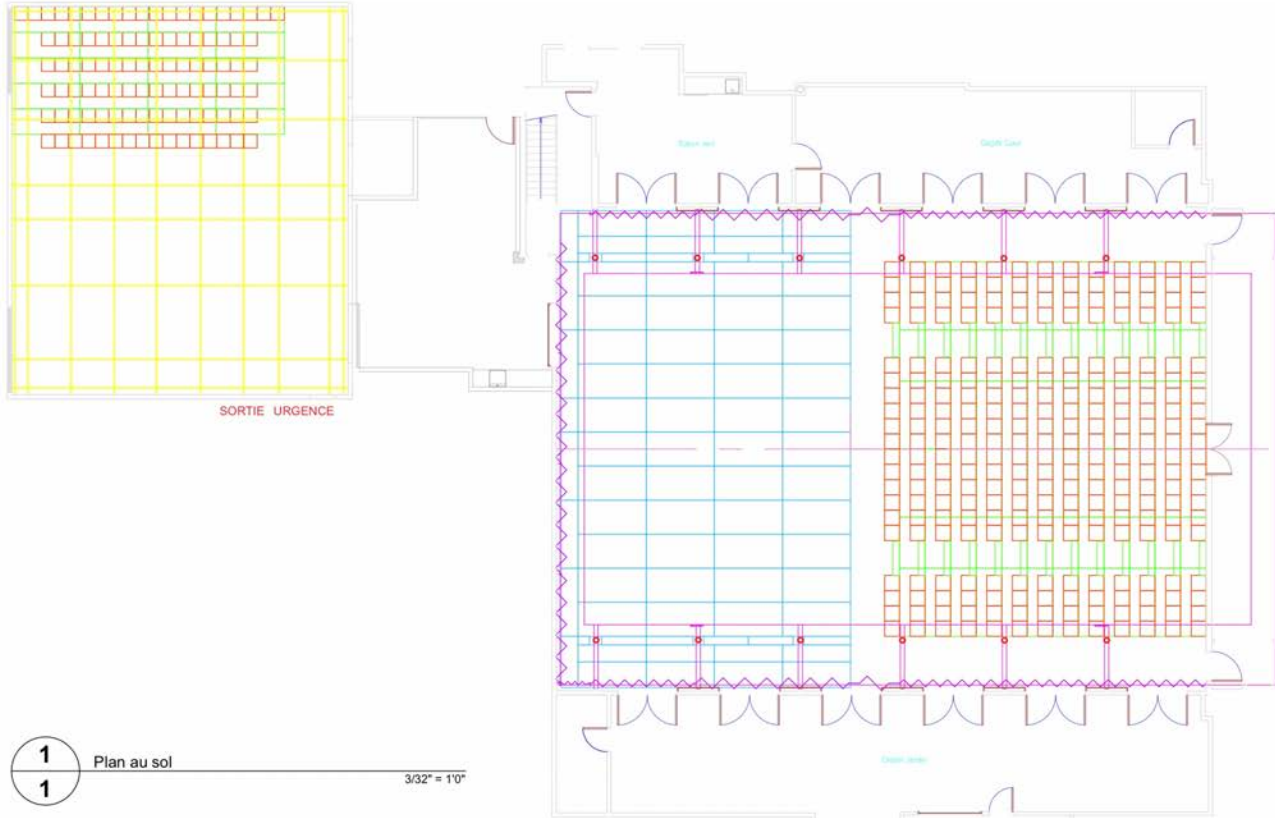
GO

[ESPACEGO.COM/LOCATION](https://www.espacego.com/location)



ESPACE

SALLE PRINCIPALE PLAN CAD - SANS SCÈNE



	Théâtre Espace GO	ÉCHELLE : 3/32 : 1	DATE :
Mise en scène :	Scénographie :	Direction Technique : Alex Gendron	

DIMENSIONS

- Largeur (mur à mur) : 56 pieds
- Profondeur (mur à mur) : 76 pieds
- Hauteur du grid des moteurs : 28 pieds
- Largeur (entre les colonnes) : 44,175 pieds
- Profondeur de scène (configuration A) : 34,4 pieds
- Hauteur des passerelles techniques : 21,6 pieds

CAPACITÉ

- À L'italienne : Jusqu'à 280
- Avec distanciation physique : jusqu'à 96

Source : Alex Gendron, Directeur technique
Dernière mise à jour : 01/19

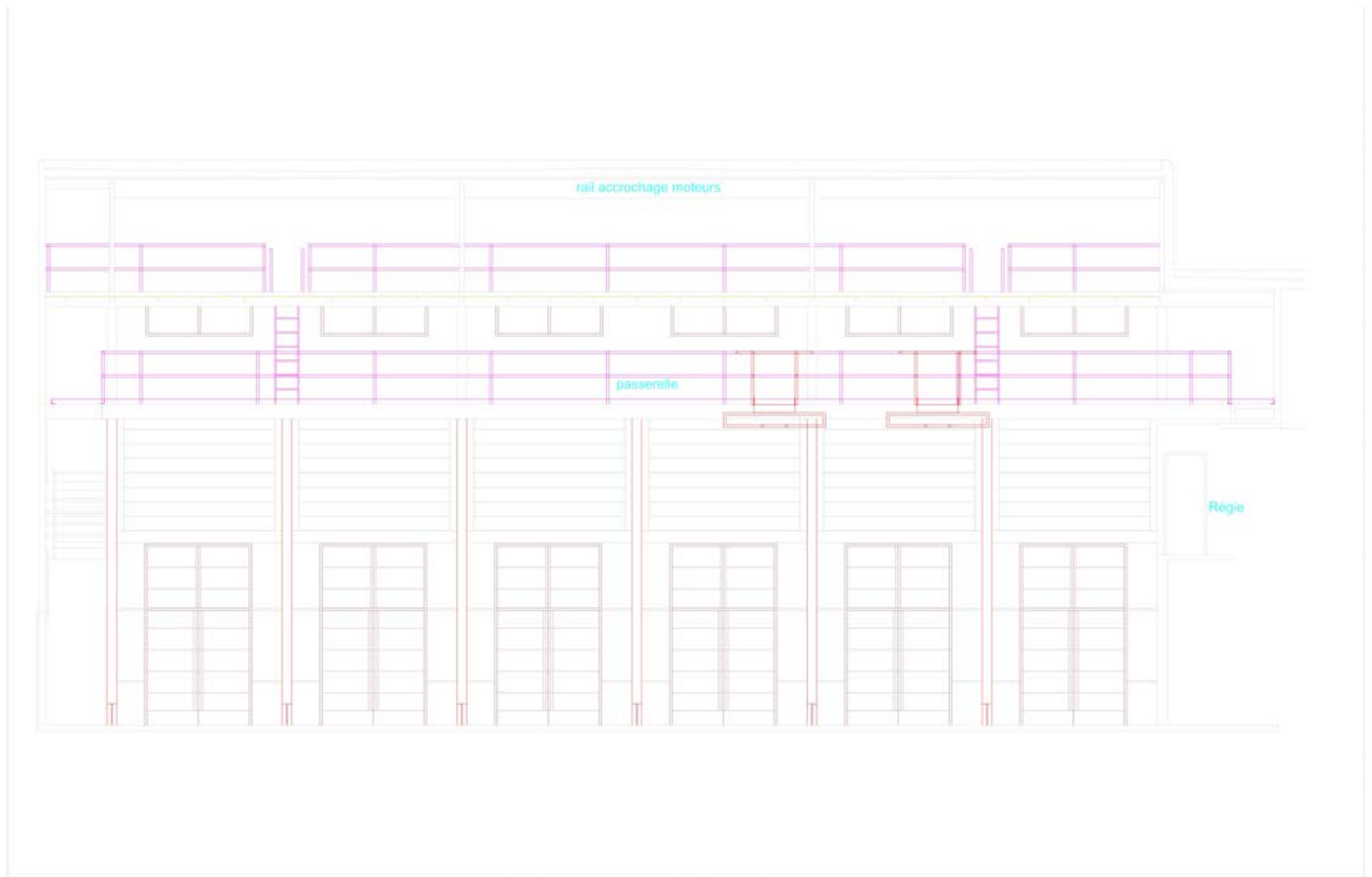
GO

ESPACEGO.COM/LOCATION



ESPACE

SALLE PRINCIPALE PLAN CAD - COUPE



DIMENSIONS

- Largeur (mur à mur) : 56 pieds
- Profondeur (mur à mur) : 76 pieds
- Hauteur du grid des moteurs : 28 pieds
- Largeur (entre les colonnes) : 44,175 pieds
- Profondeur de scène (configuration A) : 34,4 pieds
- Hauteur des passerelles techniques : 21,6 pieds

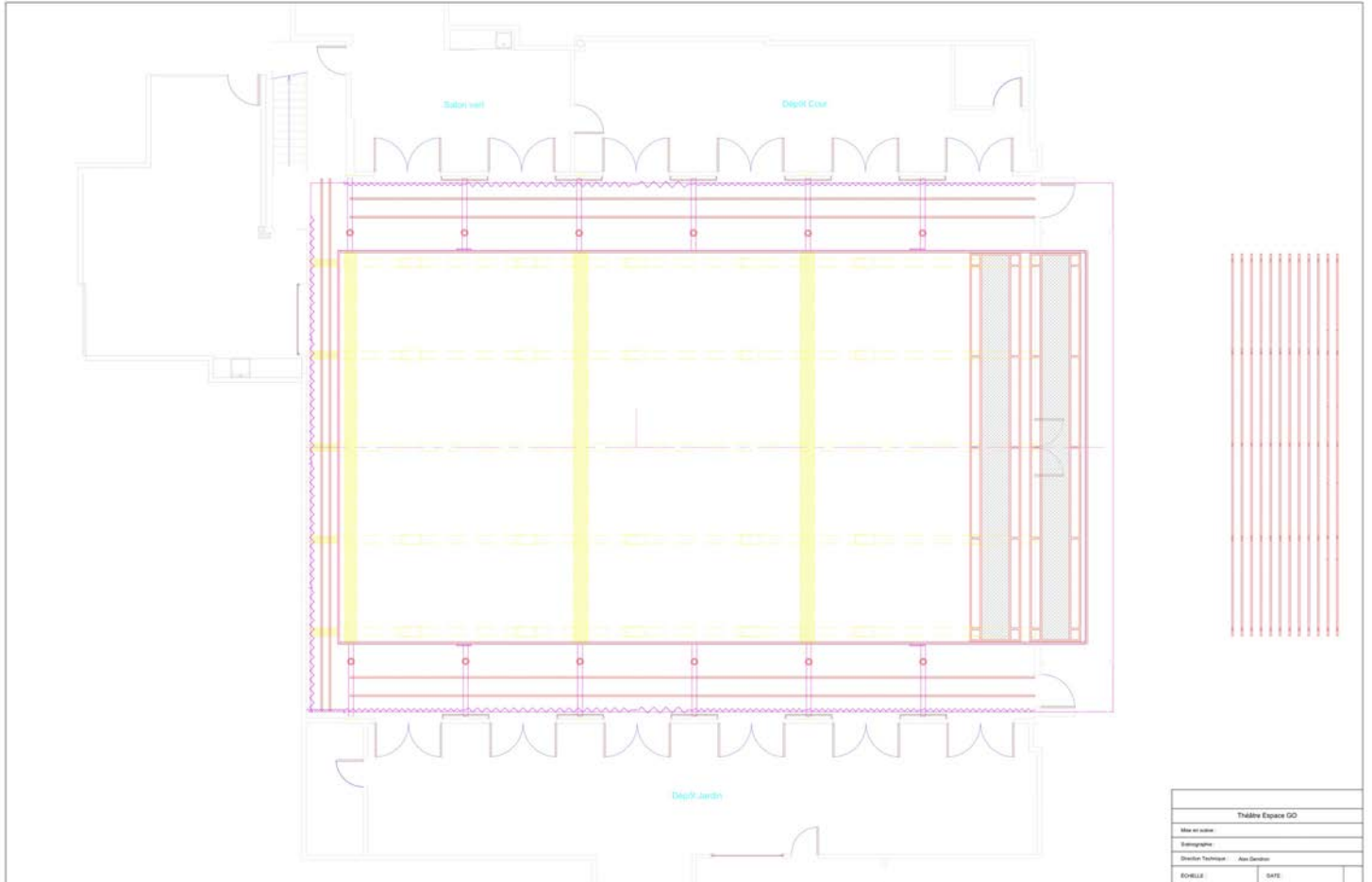
CAPACITÉ

- À L'italienne : Jusqu'à 280
- Avec distanciation physique : jusqu'à 96

Source : Alex Gendron, Directeur technique
Dernière mise à jour : 01/19

ESPACE

SALLE PRINCIPALE PLAN CAD



DIMENSIONS

- Largeur (mur à mur) : 56 pieds
- Profondeur (mur à mur) : 76 pieds
- Hauteur du grid des moteurs : 28 pieds
- Largeur (entre les colonnes) : 44,175 pieds
- Profondeur de scène (configuration A) : 34,4 pieds
- Hauteur des passerelles techniques : 21,6 pieds

CAPACITÉ

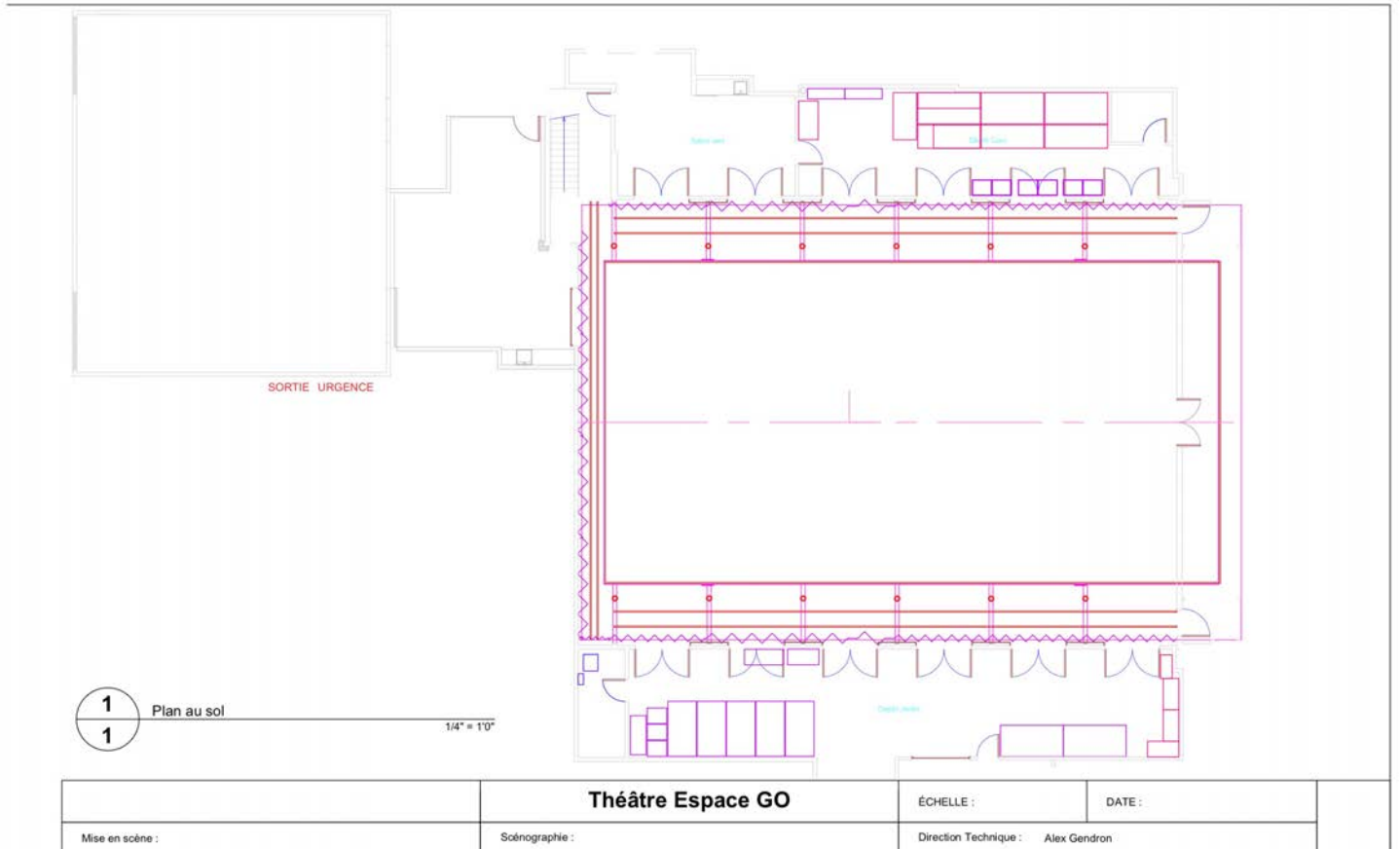
- À L'italienne : Jusqu'à 280
- Avec distanciation physique : jusqu'à 96

Source : Alex Gendron, Directeur technique
Dernière mise à jour : 01/19



ESPACE

SALLE PRINCIPALE PLAN CAD - HORIZON VIDE



DIMENSIONS

- Largeur (mur à mur) : 56 pieds
- Profondeur (mur à mur) : 76 pieds
- Hauteur du grid des moteurs : 28 pieds
- Largeur (entre les colonnes) : 44,175 pieds
- Profondeur de scène (configuration A) : 34,4 pieds
- Hauteur des passerelles techniques : 21,6 pieds

CAPACITÉ

- À L'italienne : Jusqu'à 280
- Avec distanciation physique : jusqu'à 96

Source : Alex Gendron, Directeur technique
Dernière mise à jour : 01/19

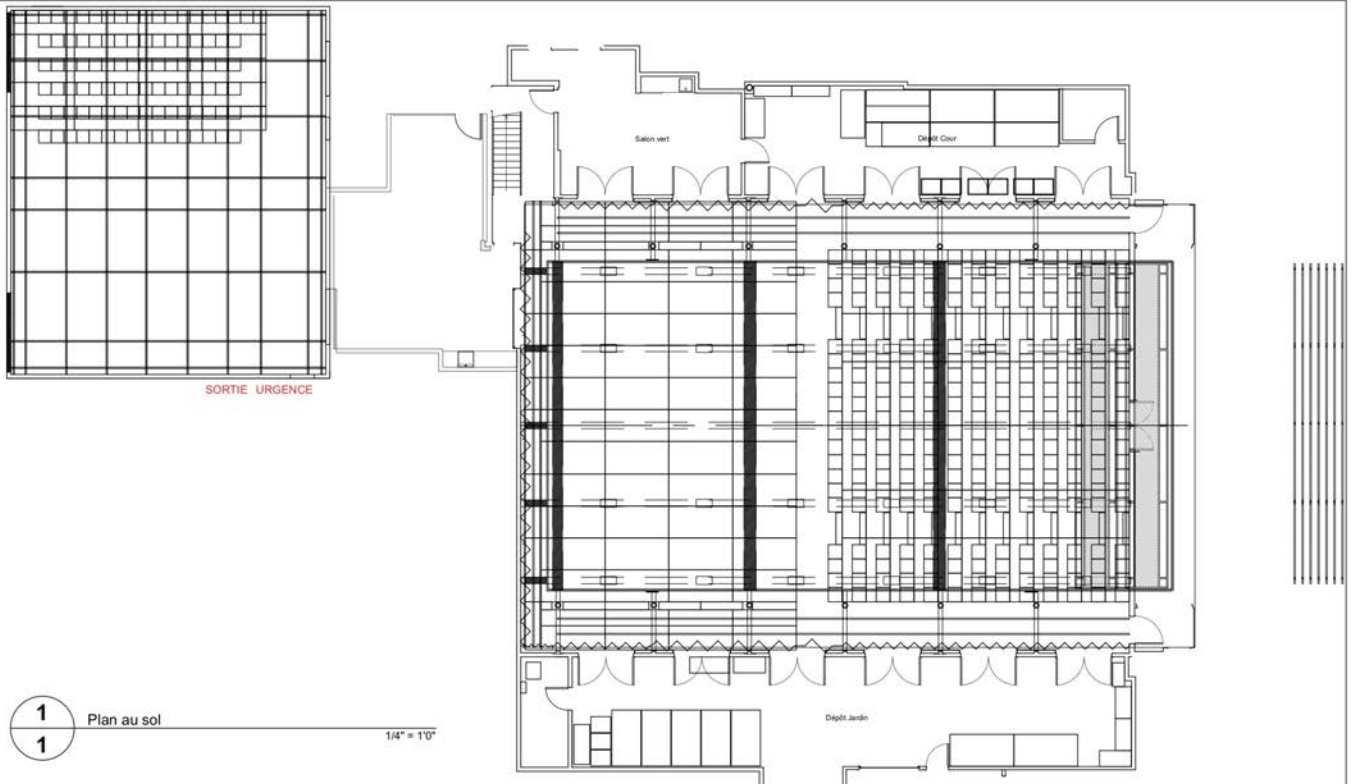
GO

ESPACEGO.COM/LOCATION



ESPACE

SALLE PRINCIPALE PLAN CAD - HORIZON



Mise en scène :	Théâtre Espace GO	ÉCHELLE :	DATE :
Scénographie :		Direction Technique :	Alex Gendron

DIMENSIONS

- Largeur (mur à mur) : 56 pieds
- Profondeur (mur à mur) : 76 pieds
- Hauteur du grid des moteurs : 28 pieds
- Largeur (entre les colonnes) : 44,175 pieds
- Profondeur de scène (configuration A) : 34,4 pieds
- Hauteur des passerelles techniques : 21,6 pieds

CAPACITÉ

- À L'italienne : Jusqu'à 280
- Avec distanciation physique : jusqu'à 96

Source : Alex Gendron, Directeur technique
Dernière mise à jour : 01/19

GO

ESPACEGO.COM/LOCATION

